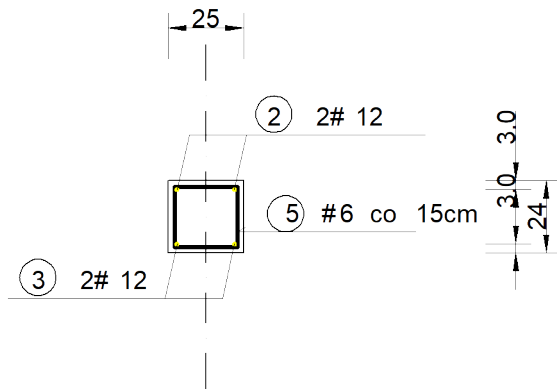


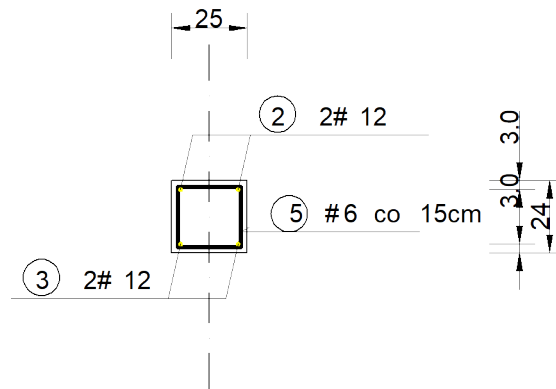
NR	Średnica [mm]	Długość [cm]	Ilość [szt.]	DŁUGOŚĆ CAŁKOWITA [m]			
	#			B500B			
				# 6	# 12		
1	12	112	1		1.12		
2	12	493	2		9.86		
3	12	167	2		3.34		
4	12	315	3		9.45		
5	6	94	27	25.38			
DŁUGOŚĆ OGÓŁEM [m]				25.38	23.77		
MASA JEDNOSTKOWA [kg/m]				0.222	0.888		
MASA OGÓŁEM [kg]				5.63	21.11		
MASA RAZEM [kg]				26.74			

BETON KONSTRUKCYJNY C20/25  
STAŁ ZBROJENIOWA B500B

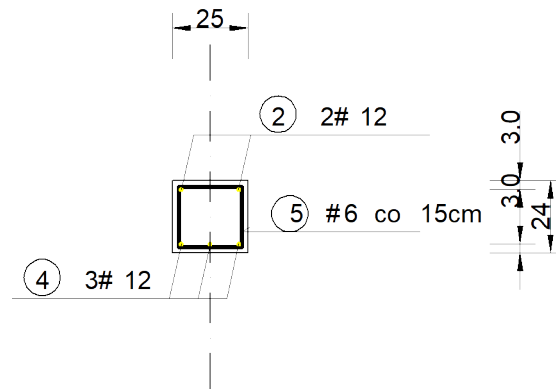
PRZĘKRÓJ 1-1  
SKALA:



PRZĘKRÓJ 2-2  
SKALA:



PRZĘKRÓJ 3-3  
SKALA:



2 d 3 d s t u d i o

ul. Narutowicza 38, 21-500 Biała Podlaska  
tel.: 5 0 4 2 7 7 2 8, 5 1 3 1 2 9 1 1 7  
email: drabikpawel@interia.pl, mirdie@wp.pl  
NIP: 537-26-01-313, REGON: 060707833

OBIEKT I ADRES:

BUDYNEK KOTŁOWNI  
UL. BIALSKA, 21-505 JANÓW PODLASKI  
DZ. NR GEOD.451/4,451/5,

NAZWA RYS:

PODCIĄG P1

ZESPÓŁ AUTORSKI:

PROJEKTANT KONSTRUKCJI

INŻ. MIROSLAW DIEDUCH  
UPR. W SPEC. KONSTR.-BUD., B.O.  
UPR. NR LUB/0243/POOK/14

PROJEKTANT SPRAWDZAJĄCY

INŻ. KAZIMIERZ SNARSKI  
UPR. W SPEC. KONSTR.-INŻYNIER. B.O.  
UPR. NR 2507/LB/74

OPRACOWAŁ

ARCH. PAWEŁ DRABIK

ARCH. PAULINA KOBYLIŃSKA

ARCH. KAROLINA JĄSTRZĘBSKA

DATA:

10 MARCA 2025 R.

NR RYS:

K-04

BRANŻA:

ARCHITEKTONICZNO  
-KONSTRUKCYJNA

FAZA:

PROJEKT  
BUDOWLANY

SKALA:

1:25